

# GrabX

## Руководство по установке

Для инсталляции ПО GrabX необходимо скопировать дистрибути ПО в корень диска (рекомендуется диск C).

Затем необходимо открыть командную строку от имени администратора (для этого на панели задач в строке поиска вводим «cmd», далее правой кнопкой мыши на значке «Командная строка» -> “Запуск от имени администратора” :

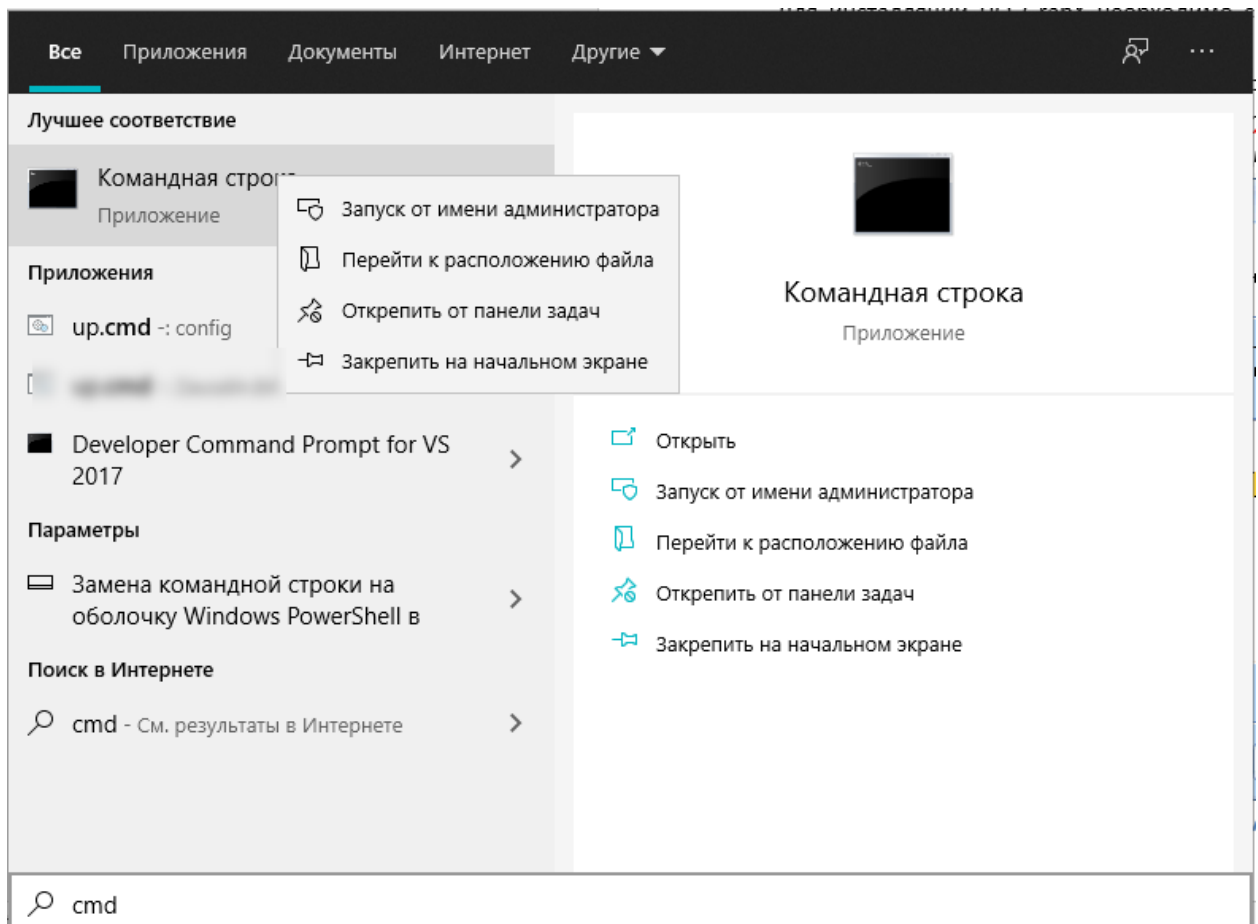


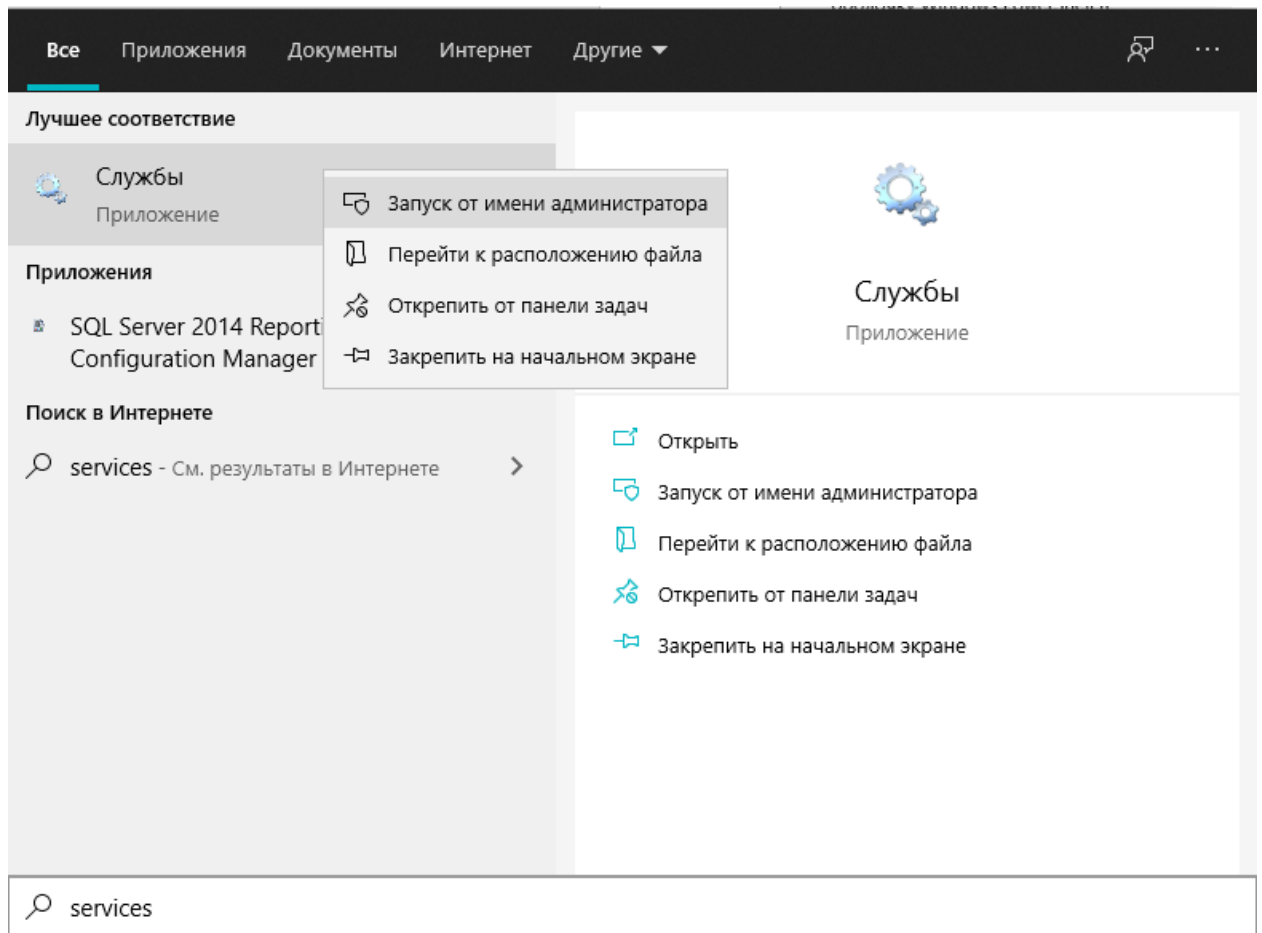
Рисунок 1 – Запуск командной строки

В командной строке переходим в каталог с необходимым к установке сервисом и устанавливаем с помощью команды «-i»:

```
C:\WINDOWS\system32>cd c:\Infotech\GrabX\Services\GrabXAgent
```

```
GrabxAgent.exe -i
```

Затем открываем меню «Службы»



Среди установленных служб находим установленную нами службу, правая кнопка мыши -> Свойства -> Вход в Систему.

Заполняем логин пароль для УЗ Администратора, от которого были установлены сервисы.

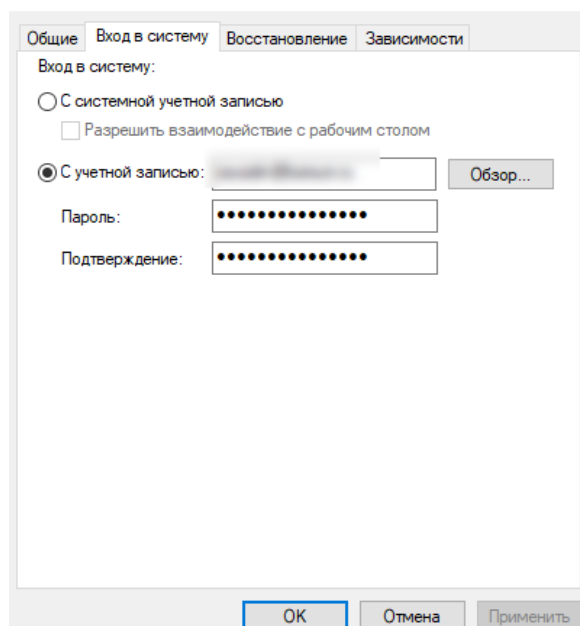


Рисунок 2 – Установка параметров подключения к сервису

В списке служб необходимо найти установленный сервис и запустить его.

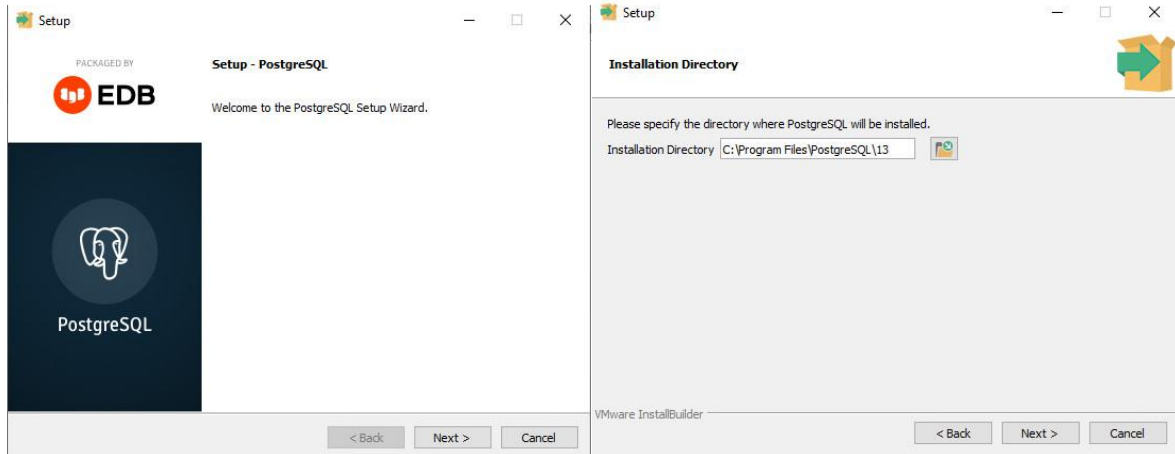
Остановка сервиса производится аналогичным способом, в списке служб необходимо выбрать сервис и нажать «Остановить» (или «Перезапустить»).

Таким же образом необходимо установить GrabX Manager, GrabX Agent и сборщики (находятся внутри каталога с GrabX Agent в подкаталоге SubCollectors).

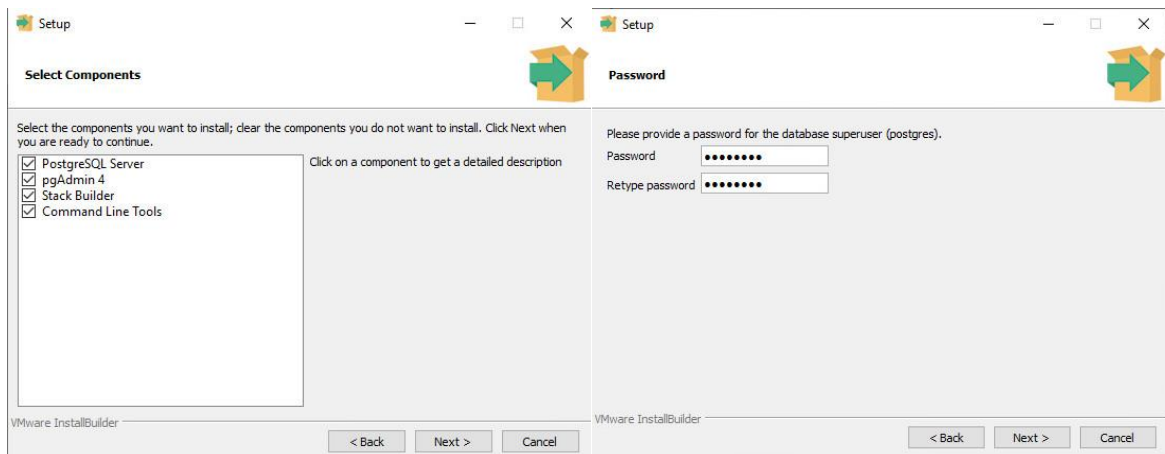
Что бы удалить сервис в ручном режиме необходимо так же открыть командную строку от имени администратора и указать директорию для сервиса с атрибутом -u (uninstall).

## Установка БД InfotechGrabX

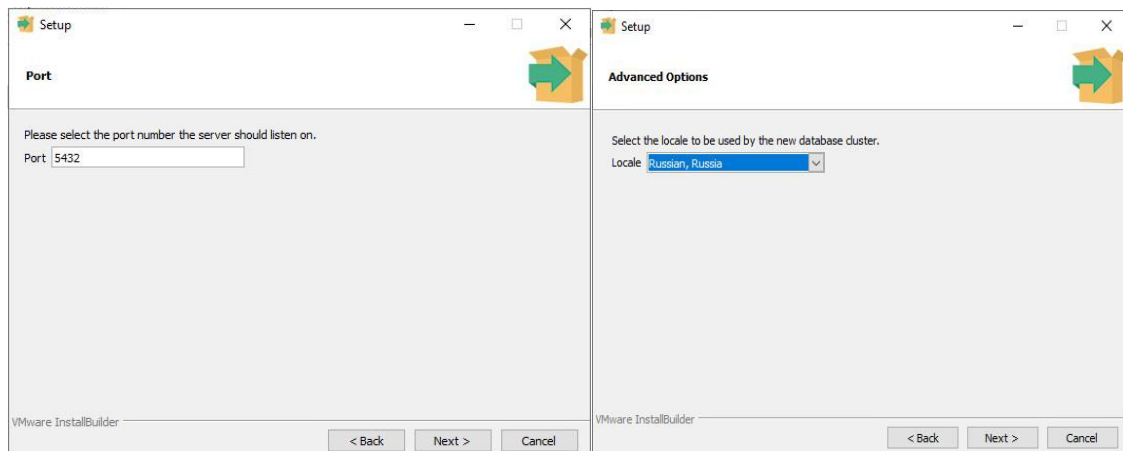
Для развертывания БД InfotechGrabX для начала требуется установить сервер БД на PostgreSQL не ниже версии 13.2.1 x64 . Для этого воспользуйтесь руководством по установке, описанным ниже.



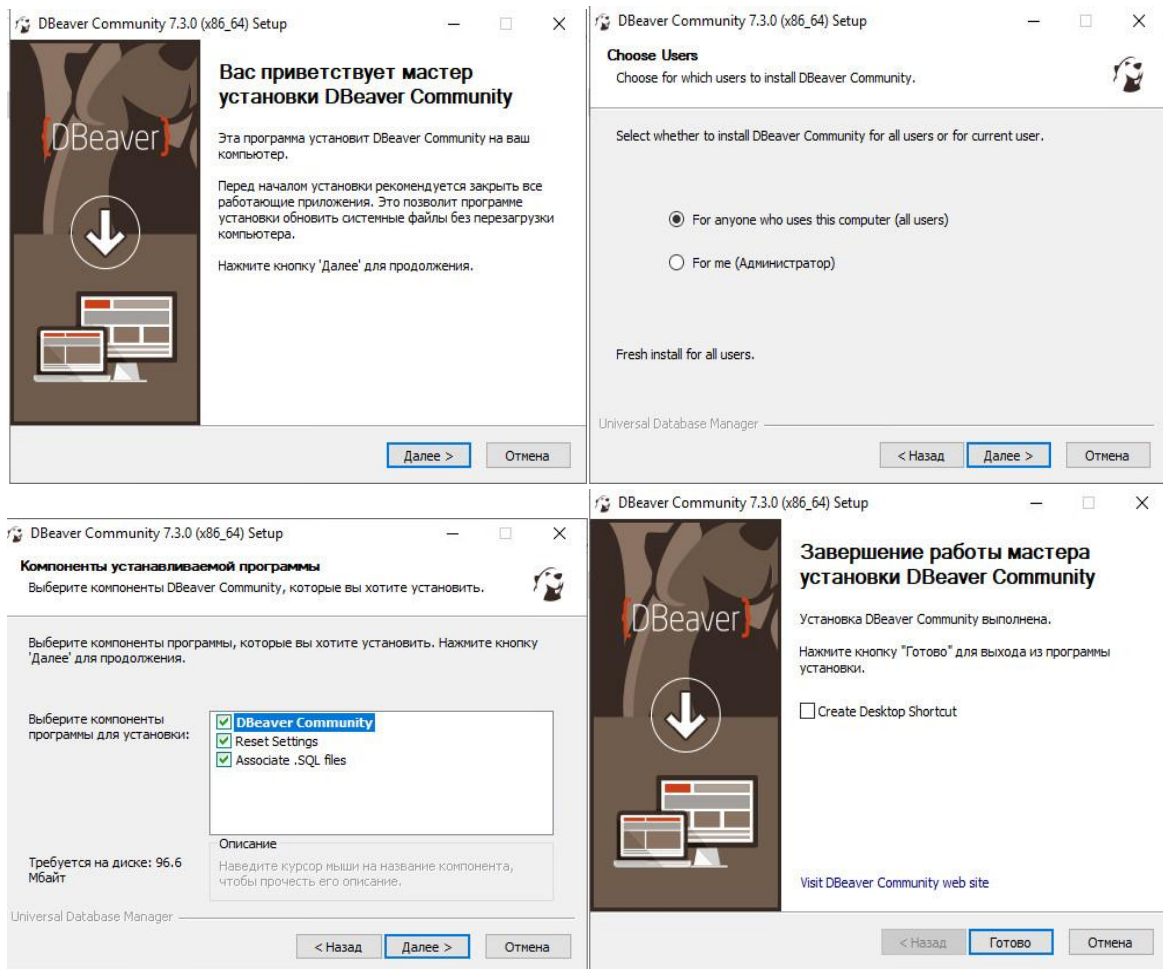
Укажите директорию для установки PostgreSQL. Отметьте компоненты для установки.



Укажите пароль для пользователя **postgres**. Укажите порт для подключения (по умолчанию 5432). Locale заполните как на скриншоте ниже.



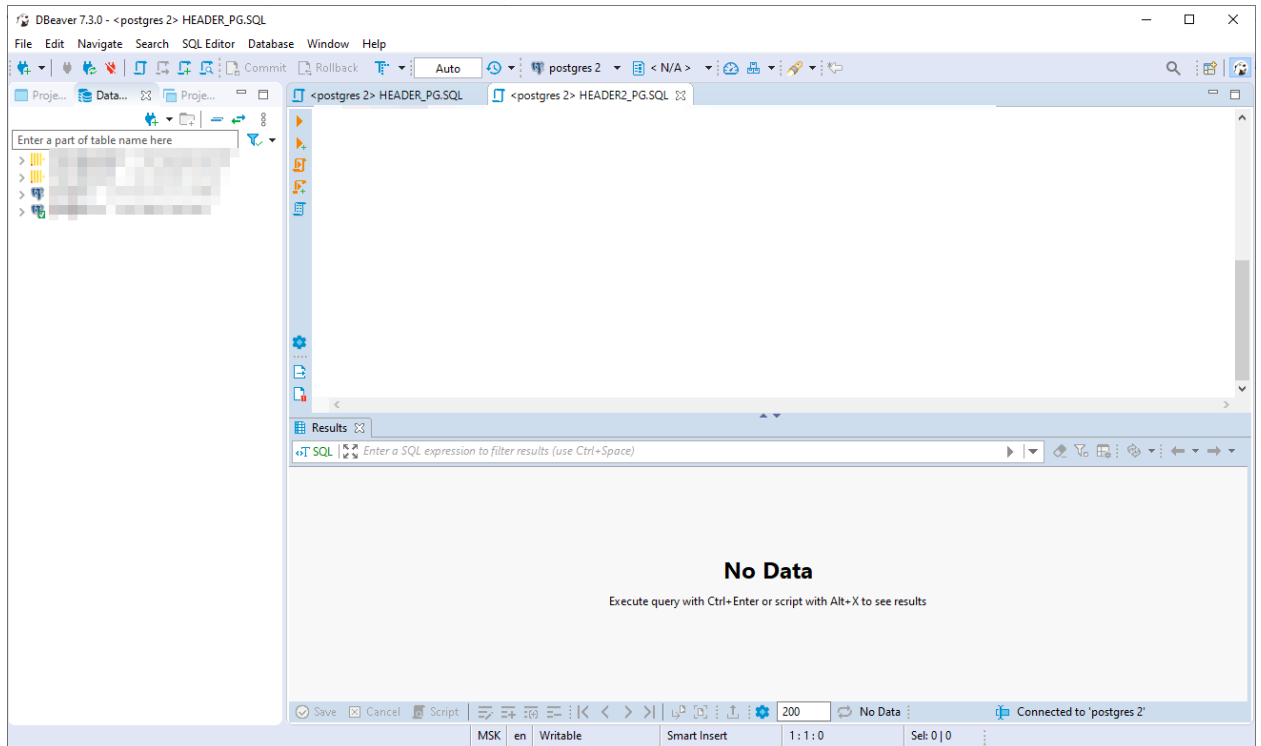
По завершению установки закройте окно инсталлятора. Теперь требуется установить СУБД для работы с БД. Рекомендуем воспользоваться ПО DBeaver. Руководство по установке смотрите ниже.



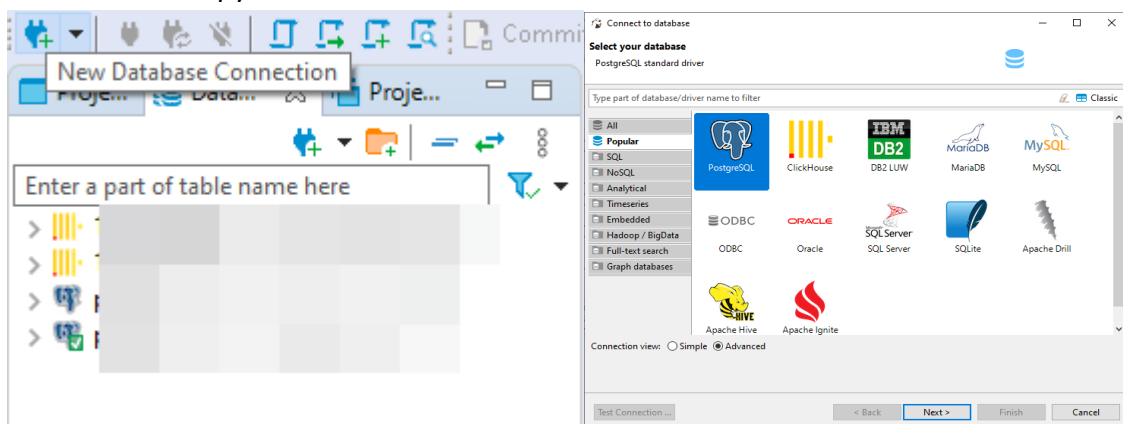
По завершению установки перезагрузите компьютер.

## Установка БД ПО GrabX

Запустите клиент СУБД DBeaver с помощью ярлыка на рабочем столе.

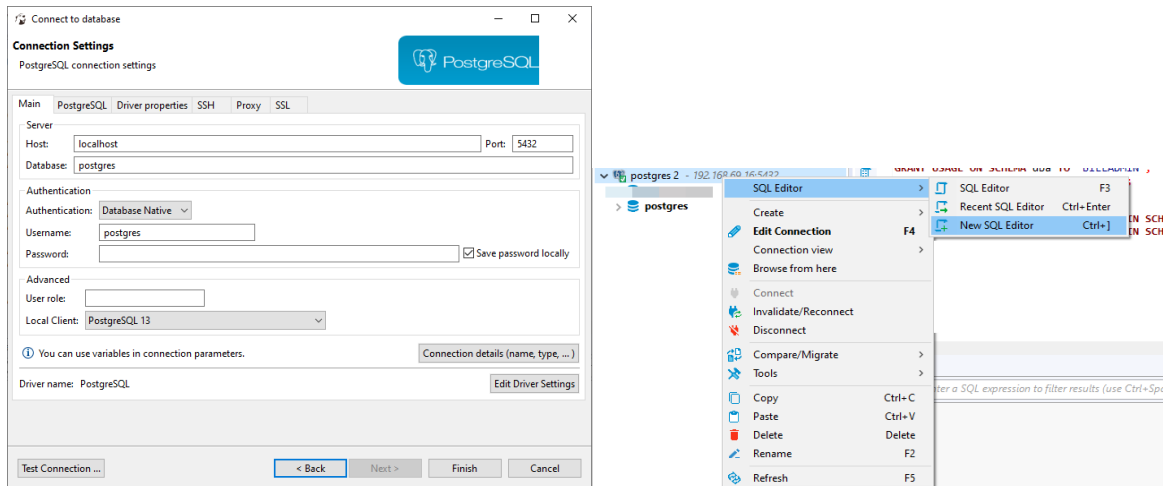


На панели инструментов нажмите «New Database Connection».



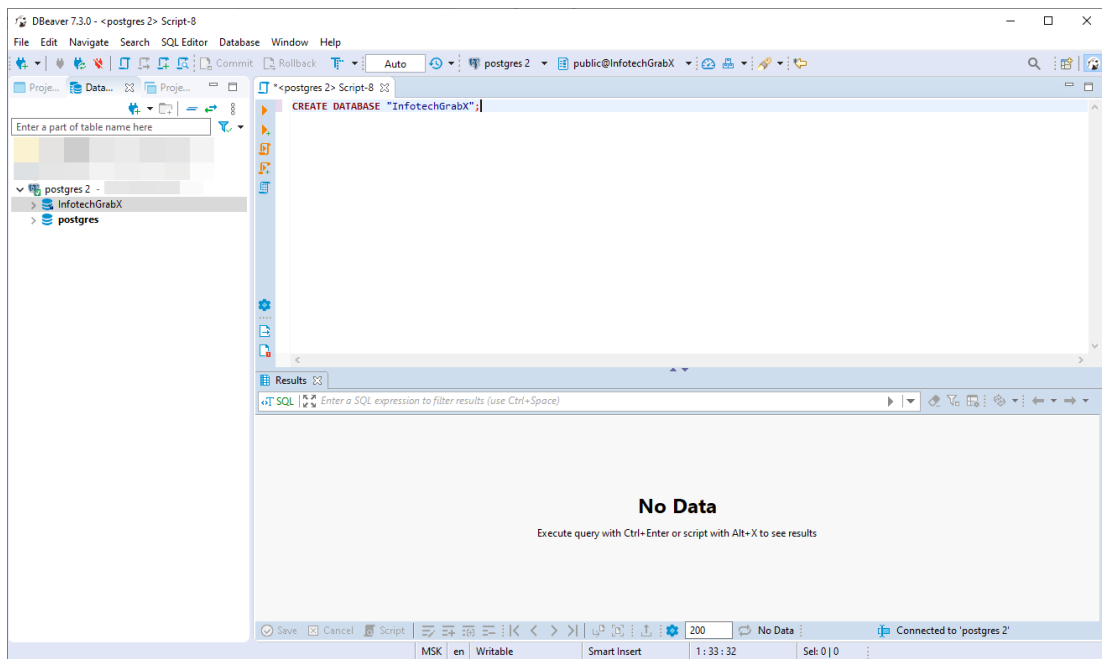
Выберите PostgreSQL. И нажмите **Next**. В поле **Host** введите адрес сервера, где установлен PostgreSQL. В поле **Port** укажите порт для подключения (по умолчанию 5432 или 5433, если порт 5432 занят). В Поле Database название БД по умолчанию. Его оставляем без изменений. Поле **Username** так же оставляем без изменений. В поле **Password** задайте


пароль для пользователя **postgres**. Проверьте подключение с помощью кнопки **Test connection** в левом нижнем углу меню. По завершении нажмите **Finish**.




Вызовите контекстное меню нажатием правой кнопки мыши на созданном подключении и выберите «**SQL Editor -> New SQL Editor**».

В открывшееся окно скопируйте текст из файла **CreateDB\_PG.sql**, из дистрибутива ПО GrabX в директории **Distr\Infotech\Base\**



Выделите текст запроса с помощью команды **CTRL+A** и нажмите кнопку выполнения запроса 

Снова вызовите контекстное меню нажатием правой кнопки мыши на созданном подключении и выберите «**SQL Editor -> New SQL Editor**».

В новое окно скопируйте **HEADER\_PG.SQL** Выделите текст запроса с помощью команды **CTRL+A** и нажмите кнопку выполнения запроса 

Повторите вышеописанные шаги с оставшимися файлами. Запросы выполняются в следующей последовательности:

- 1) **CreateDB\_PG.sql**
- 2) **HEADER\_PG.SQL**
- 3) **HEADER2\_PG.SQL**
- 4) **crebase\_PG.sql**
- 5) **PG\_Data.sql**
- 6) **FillConfigTemplate\_PG.sql**

#### Взаимодействие компонентов ПО GrabX

ODBC «GrabX» - системный источник данных, определяющий параметры доступа к БД из клиентской части ПО GrabX.

Настройка соединения с базой данных производится при помощи ODBC. Для этого необходимо перейти Пуск – Панель управления – Администрирование – Источники данных ODBC<sup>1</sup>. Перейти на закладку Системный DSN.

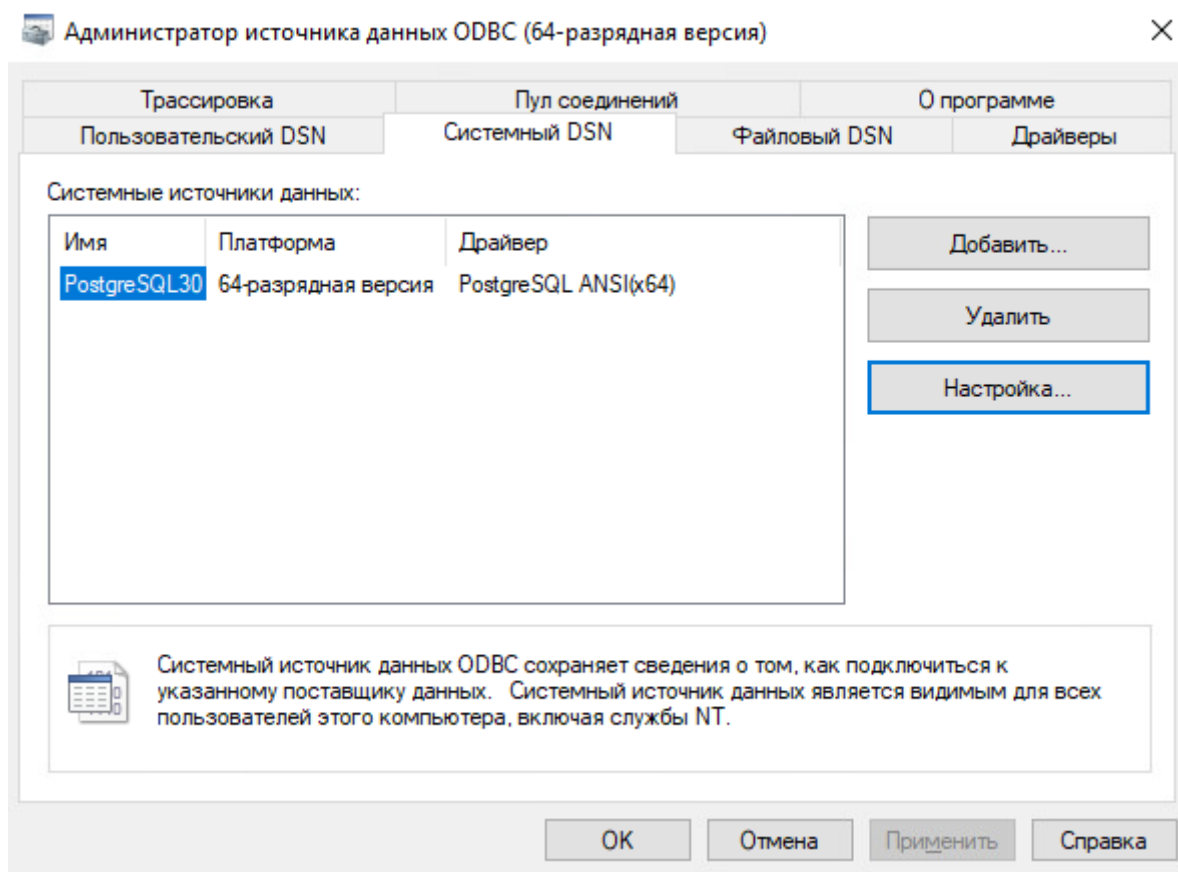
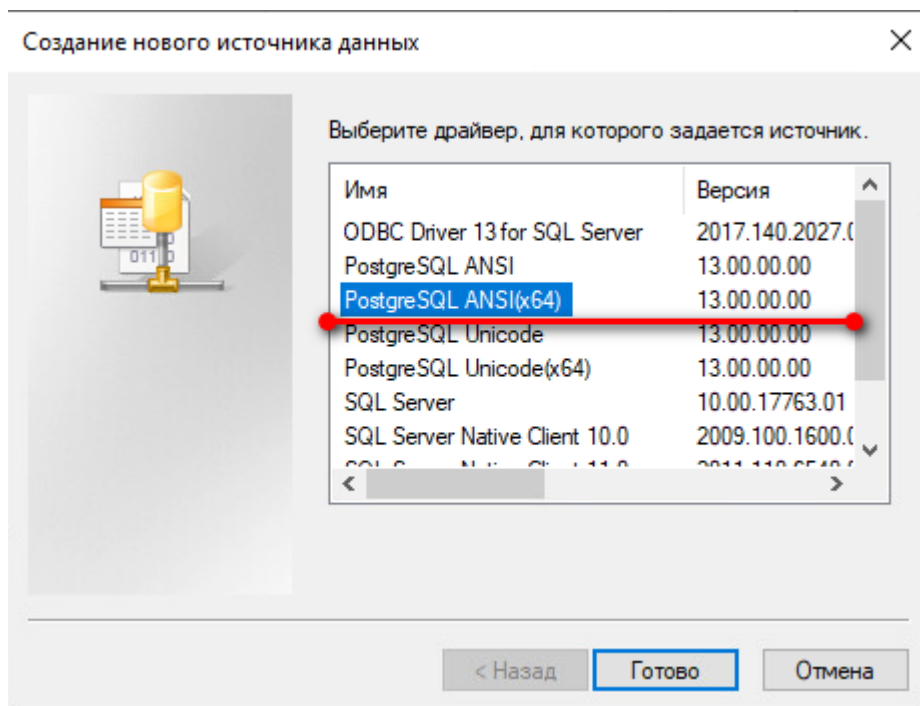


Рисунок 3 – Администратор источников данных

Для добавления нового источника данных необходимо нажать «Добавить». Из списка соединений выбрать «PostgreSQL ANSI(x64)» (В случае, если драйвер не установлен на вашем сервере, дистрибутив драйвера вы найдете вместе с поставляемым ПО).

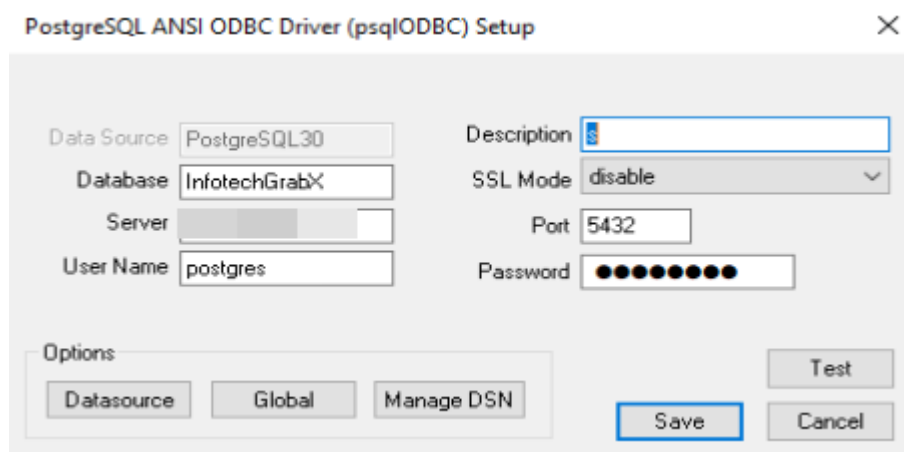
<sup>1</sup> Ошибка! Источник ссылки не найден..Ошибка! Источник ссылки не найден.





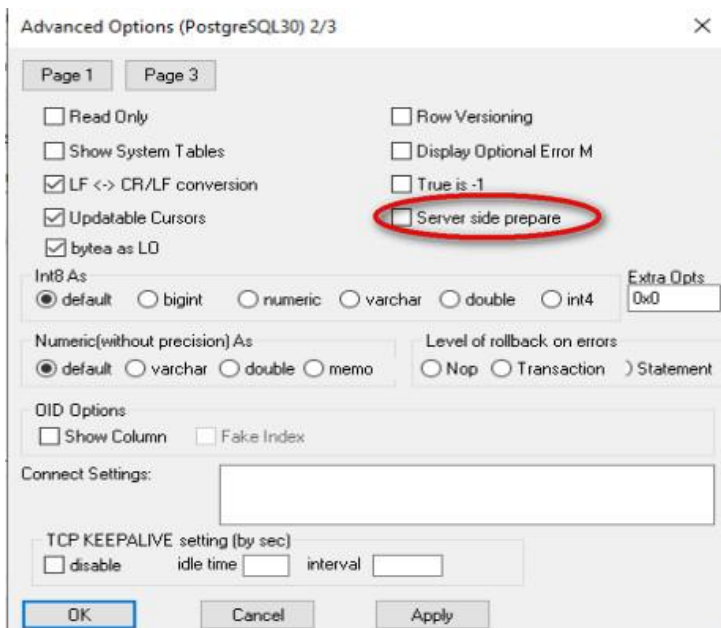
**Рисунок 4 – Создание нового источника данных**

Необходимо указать имя соединения, имя сервера и по необходимости добавить описание. Затем нажать кнопку «Далее».



**Рисунок 5 – Настройка источников данных**

Необходимо указать порт подключения 5432, SSL Mode – “disable” и заполнить поля подключения к БД. Затем в дополнительные настройки и отключить «server side prepare»



### ВНИМАНИЕ!

Рекомендуется использовать название источника данных по умолчанию «PostgreSQL30»

### Запуск ПО GrabX

Для входа в систему запустите файл **InfotechGrabX.exe**, расположенный в директории **Client** папки **Infotech**, куда заранее вы скопировали полученный дистрибутив (шаги описаны выше). Далее необходимо ввести имя пользователя и соответствующий пароль. При первом запуске GrabX, когда учетные записи пользователей системы пока не созданы, следует использовать встроенную администраторскую учетную запись с логином «Admin» и паролем «sys» с Аутентификацией «Infotech». После входа необходимо сменить пароль к учетной записи «Admin», создать нового пользователя и работать под ним.

